

เครื่องปรับอากาศแบบติดผนัง

# Mark 5 High Wall Air Conditioning ECO Plus Series R32 Fixed Speed

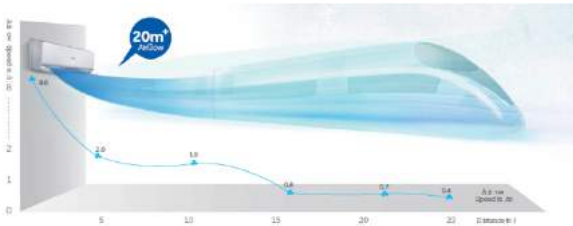
## 3D Airflow

ระบบกระจายลมอัจฉริยะ: ช่วยให้ส่งลมได้ทั่วถึงทุกมุมห้อง กระจายความเย็นได้ทั่วทุกพื้นที่การใช้งาน



## Long Distance Air Supplying

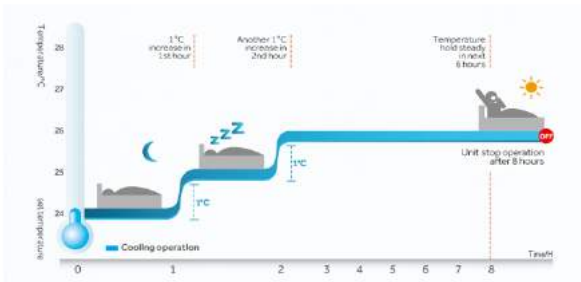
ไม่ว่าไกลแค่ไหน ลมเย็นก็ไปถึง ด้วยการออกแบบใบพัดให้มีการกระจายลมเย็นได้ไกลมากยิ่งขึ้น โดยเฉพาะรุ่น 24,000 บีทียู สามารถส่งลมเย็นได้ไกลถึง 20 เมตร



\*Test Condition : Test is made with 24,000 BTU model with fan speed set turbo under stable working condition in an air tight room.

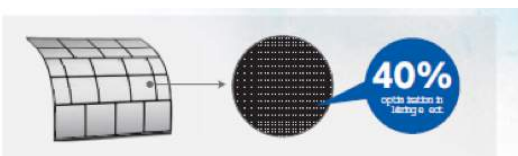
## Comfortable Sleep

หลับสบายตลอดคืน ด้วยระบบ Comfortable Sleep ที่จะช่วยปรับอุณหภูมิอัตโนมัติ ขณะที่คุณหลับ ช่วยให้รู้สึกรับสบายมากยิ่งขึ้น



## Exquisite Dust Filter

ด้วยความปราณีตในการออกแบบแผ่นกรองให้มีขนาดรูที่เล็กมาก ๆ ที่จะช่วยดักจับฝุ่นละอองขนาดเล็กที่ลอยอยู่ในอากาศ และยังมีความประสิทธิภาพมากกว่าฟิวเตอร์ทั่วไปถึง 40%



## Inner Groove Copper Tube & Hydrophillic Aluminum Fin

ครีบบของแฟนคอยล์เคลือบสาร Hydrophillic (Blue Fin) ช่วยลดการเกาะตัวของน้ำ ป้องกันการเกิดสนิม และยืดอายุการใช้งาน ตัวท่อทำจากวัสดุทองแดงแบบ Inner Groove ช่วยเพิ่มประสิทธิภาพของสารทำความเย็น



## R32 Environmental Friendly

เครื่องปรับอากาศใช้สารทำความเย็นชนิด R32 ที่นอกจากจะเป็นมิตรต่อสิ่งแวดล้อม เนื่องจากไม่มีคลอรีนเป็นส่วนประกอบของสารทำความเย็น จึงไม่ทำลายชั้นบรรยากาศของโลกแล้ว สารทำความเย็น R32 ยังให้ค่าประสิทธิภาพที่ดีกว่าสารทำความเย็นชนิดอื่น ๆ

## EGAT Mark 5 & TIS Certificate

เครื่องปรับอากาศได้รับการรับรองมาตรฐานฉลากประหยัดไฟเบอร์ 5 มาตรฐานแบบใหม่ SEER และยังได้รับการรับรองมาตรฐานผลิตภัณฑ์อุตสาหกรรม มอก. 2134-2553 และ มอก.1155-2557



มอก.2134-2553



มอก.1155-2557

# เครื่องปรับอากาศแบบติดผนัง



## Specification : ECO Plus Series R32 Fixed Speed



**24-Hour Timer**  
สามารถตั้งเวลาล่วงหน้าได้ 24 ชั่วโมง เพื่อความสะดวกและความยืดหยุ่น ในการตั้งค่าการใช้งาน



**Self Diagnosis**  
ระบบวิเคราะห์อาการเสียอัตโนมัติ เมื่อเครื่องขัดข้อง เครื่องปรับอากาศจะแสดงสัญลักษณ์อาการผิดปกติ เพื่อย้ายต่อการวิเคราะห์อาการเสียและซ่อมบำรุงรักษา



**3-Minute Protection**  
ระบบป้องกันการค้างของคอมเพรสเซอร์ 3 นาที เพื่อป้องกันไม่ให้ออมเพลสเซอร์เกิดความเสียหายเนื่องที่คอมเพรสเซอร์สตาร์ท หรือขณะที่คอมเพรสเซอร์ทำงาน



**Child Lock**  
ระบบล็อกปุ่มกด เพื่อป้องกันการปรับเปลี่ยนการตั้งค่าการใช้งานโดยไม่ตั้งใจ หรือป้องกันเด็กๆ ไม่ให้ทำการปรับเปลี่ยนการตั้งค่าในการใช้งานเครื่องปรับอากาศ



**Multi-Speed Fan**  
สามารถปรับเปลี่ยน ระดับแรงลมได้ตามการใช้งาน หรือตามความต้องการ



**Auto Restart**  
ระบบกลับมาทำงานได้เองอัตโนมัติ ในกรณีที่เกิด ไฟฟ้าดับ หรือไฟฟัด ในขณะที่กำลังใช้งาน

York Set Model		YHFF09ZETAHHORX	YHFF12ZETAHHORX	YHFF18ZETAHHORX	YHFF24ZETAHHORX	
York Outdoor Model		YHFF09YETAHHO-X	YHFF12YETAHHO-X	YHFF18YETAHHO-X	YHFF24YETAHHO-X	
York Indoor Model		YHFF09XETAHH-RX	YHFF12XETAHH-RX	YHFF18XETAHH-RX	YHFF24XETAHH-RX	
Power supply	V-Ph-Hz	220V / 1Ph / 50hz				
Cooling Data	Capacity	Btu/h	10,047	12,611	18,218	24,220
	Capacity	W	2,944	3,696	5,339	7,098
	Input Power Consumption	W	826	1,015	1,442	1,844
	SEER	Btu/h-W	12.90	13.20	13.41	13.96
	COP	W/W	3.6	3.6	3.7	3.8
Max. input consumption	W	930	1,150	1,750	2,250	
Max. current	A	4.3	5.0	7.9	10.3	
Indoor fan motor	Output Power	W	20	30	40	70
	Running current	A	0.22	0.13	0.17	0.29
	Input Power	W	45	40	50	85
	Capacitor	µF	1.2	/	/	/
	Speed (Hi/Mi/Lo/Qu't)	rpm	1,150/1,050/950/850	1,150/1,050/950/850	1,150/1,050/950/850	1,150/1,050/950/850
Indoor air flow (Hi/Mi/Lo/Qu'iet)	m³/h	690/635/575/460	690/635/575/460	970/885/805/720	1,200/1,100/1,000/880	
Indoor Noise (Hi/Mi/Lo/Q't)	dB(A)	37/34/32/28	38/35/32/28	45/41/38/35	46/42/39/35	
Indoor dimension	Unit (WxHxD)	mm	865x200x290	865x200x290	1,008x225x318	1,125x240x335
	Packing (WxHxD)	mm	954x279x355	954x279x355	1,085x329x403	1,206x342x418
Indoor weight	Net	kg	9.0	9.0	11.6	13.5
	Gross	kg	11.6	11.6	14.8	18.0
Compressor	Type		Rotary	Rotary	Rotary	Rotary
	Input	W	670	875	1,255	1,630
	Rated current(RLA)	A	3.1	4.0	5.9	7.3
	Locked rotor Amp(LRA)	A	19	25	37	41
	Thermal protector		Yes	Yes	Yes	Yes
	Capacitor	µF	25	30	40	55
	Refrigerant oil	ml	RM-LP56EG 360	RM-LP56EG 420	RM-LP56EG 485	RM-LP56EG 520
Outdoor fan motor	Output Power	W	30	30	35	70
	Running current	A	0.35	0.35	0.40	1.00
	Capacitor	µF	3	3	3	6
	Speed	rpm	860	860	820	860
	Outdoor air flow	m³/h	1700	1700	2420	4500
Outdoor noise	dB(A)	50	50	51	54	
Outdoor dimension	Unit (WxHxD)	mm	780x245x540	780x245x540	810x288x688	920x385x762
	Packing (WxHxD)	mm	930x340x614	930x340x614	945x406x745	1,085x487x843
Outdoor weight	Net	kg	29.5	34.3	45.5	56.0
	Gross	kg	32.5	37.3	50.0	62.5
Refrigerant Type	g	R-32/640	R-32/810	R-32/1,080	R-32/1,500	
Pipe	Liquid side	mm	6.35	6.35	6.35	6.35
	Gas side	mm	9.52	12.7	12.7	15.88
	Max. length	m	15	15	25	25
	Max. Height	m	10	10	15	15
Ambient temperature range	°C	18-43	18-43	18-43	18-43	
Application area	m²	13.5-21	17-27	25-39	32.5-51.5	

**Nominal testing conditions:**

Cooling - Indoor 80 °F DB / 67 °F WB (27°C DB / 19°C WB) & Outdoor 95°F DB / 83°F WB (35°C DB / 24°C WB)



COOL LINE  
**1490**  
เร็น ยอร์ค

LINE@ @yorkservice

f YORKThailand  
www.york.com/th\_th

บริษัท จอห์นสัน คอนโทรลส์ อิมเตอร์เนชั่นแนล (ประเทศไทย) จำกัด

719 อาคาร เค พี เอ็น ทาวเวอร์ ชั้น 8 ถนนพระรามเก้า แขวงบางกะปิ เขตห้วยขวาง กรุงเทพมหานคร 10310  
โทรศัพท์ 0-2794-0100-1 โทรสาร 0-2717-1327-8 Website : [http://www.york.com/th\\_th/](http://www.york.com/th_th/)

